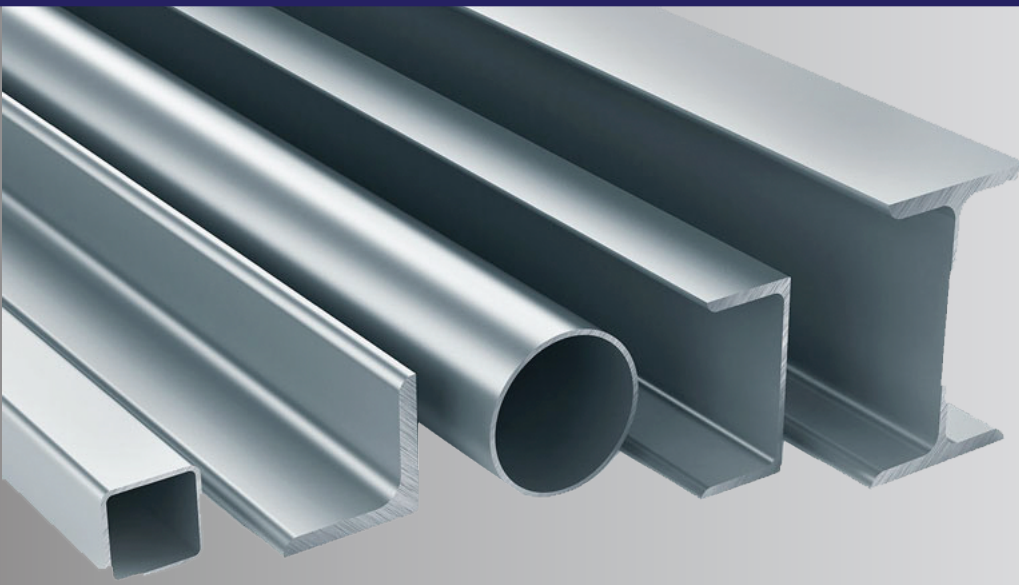




Thai Surat Steel Co., Ltd.

Company Profile



Our Products and Services

Steel Roof and Wall Solution
Premium Structural Steel Solution
Steel Building Solution
Structural Steel
Steel Fabrication
Industrial and Medical Gases

www.thaisuratsteel.com



@thaisuratsteel



tsssale tsssale2

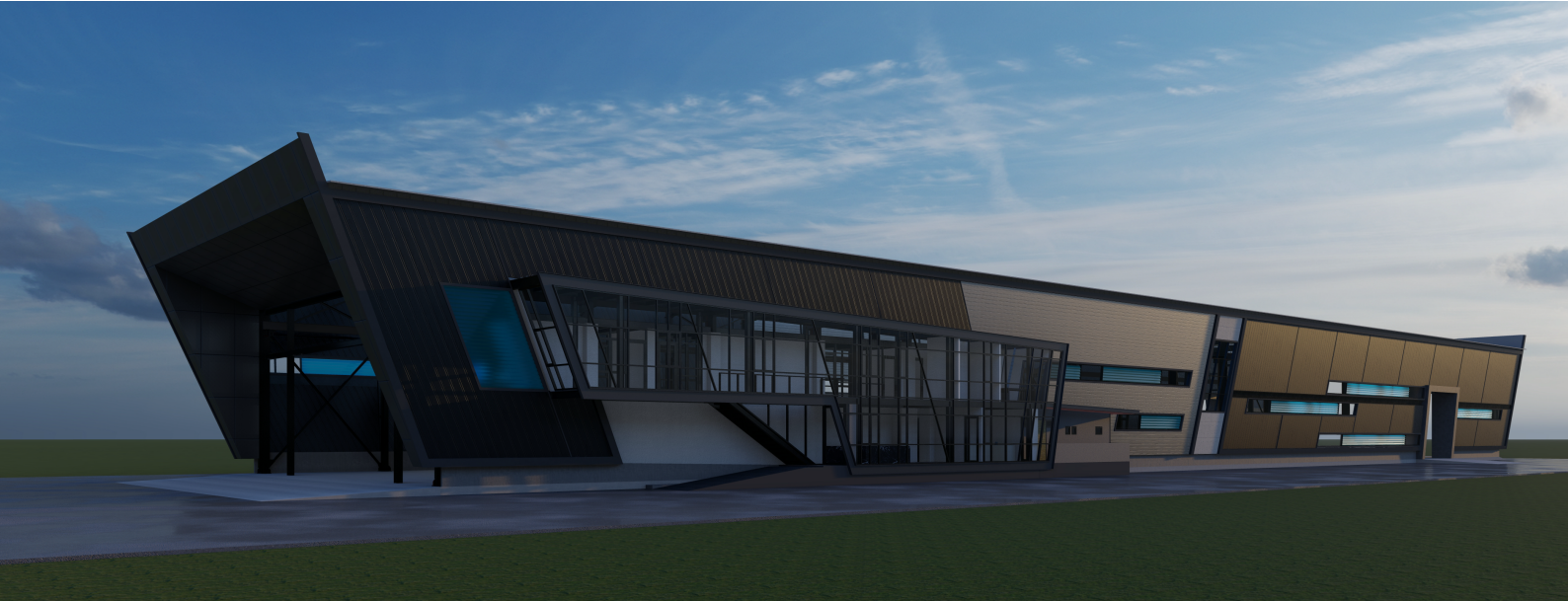
Company History ประวัติบริษัท

บริษัท ไทยสุราษฎร์สตีล จำกัด ได้ก่อตั้งขึ้นในปี พ.ศ. 2543 โดยมี คุณอดิศักดิ์ เลี้ยงประไพพันธ์ และคุณริกา เลี้ยงประไพพันธ์ ดำรงตำแหน่ง กรรมการผู้จัดการ

บริษัท ไทยสุราษฎร์สตีล จำกัด เป็นตัวแทนจำหน่าย เหล็กเส้น และเหล็กรูปพรรณที่มีคุณภาพ และได้รับมาตรฐาน มอก. ที่เหมาะสมกับรูปแบบการใช้งานในทุกรูปแบบความต้องการของลูกค้า และพร้อมด้วยทีมงานที่มีประสบการณ์ที่ดูแลและให้คำปรึกษาแก่ลูกค้า



ปัจจุบัน บริษัท ไทยสุราษฎร์สตีล จำกัด ได้จัดตั้งฐานการผลิตขึ้นรูปเหล็กกล้ากำลังสูงด้วยมาตรฐาน และเทคโนโลยีจากประเทศออสเตรเลียและประเทศญี่ปุ่น เพื่อรองรับการพัฒนาการและการเติบโตของคุณภาพในด้านวัสดุ และผลิตภัณฑ์เหล็กในการก่อสร้าง ภายใต้กลุ่มสินค้า Steel Roof and Wall Solution, Premium Structural Steel Solution และ Steel Building Solution



MISSION | พันธกิจ

ตอบสนองความต้องการของลูกค้าด้วยผลิตภัณฑ์ที่มีคุณภาพและใส่ใจในการบริการ โดยมีการพัฒนาบุคคลากรควบคู่กับ เทคโนโลยีที่ทันสมัยเพื่อประสิทธิภาพสูงสุดต่อลูกค้า พนักงาน และสังคม

VALUES | คุณค่า

พื้นฐานทางวัฒนธรรมองค์กรของ บริษัท ไทยสุราษฎร์สตีล จำกัด เป็นสิ่งที่เรายึดมั่นในการทำให้ธุรกิจของเราเติบโตอย่างยั่งยืน มีจริยธรรมและ ส่งมอบผลิตภัณฑ์ที่มีคุณภาพสูง รวมทั้งความรับผิดชอบต่อชุมชน สังคม และสิ่งแวดล้อมที่มีส่วนร่วม

VISION | วิสัยทัศน์

มุ่งสู่การเป็นผู้เชี่ยวชาญด้านอุตสาหกรรมเหล็ก ที่มีความสำคัญต่อการพัฒนาอุตสาหกรรมก่อสร้าง อาคารเหล็กสำเร็จรูปที่ลูกค้าไว้วางใจด้วยการสร้างสรรค์ผลิตภัณฑ์และบริการแบบครบวงจร



Steel Roof and Wall Solution



บริษัท ไทยสุราษฎร์สตีล จำกัด ได้รับการแต่งตั้งจาก BlueScope Steel ผู้นำวัสดุหลังคาเหล็กรีดลอนจากประเทศออสเตรเลีย ให้เป็นตัวแทนและมีศูนย์การผลิตในภาคใต้ ณ จังหวัดสุราษฎร์ธานี

ซึ่งผลิตภัณฑ์จาก BlueScope ที่มุ่งเน้นการบริการลูกค้าในภาคใต้ได้แก่ ZINCALUME®, COLORBOND® และ BlueScope Zacs® ไทยสุราษฎร์สตีล มีบริการหลังคาเหล็กรีดลอนที่มีความหลากหลายเพื่อตอบสนอง และให้คำปรึกษาแก่ลูกค้าตามความต้องการ



Zincalume®



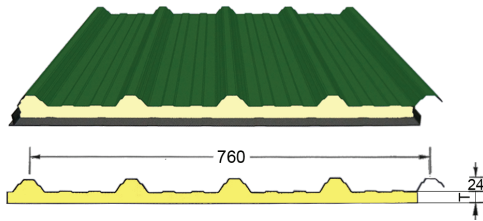
มอก 2228-2559

Colorbond®

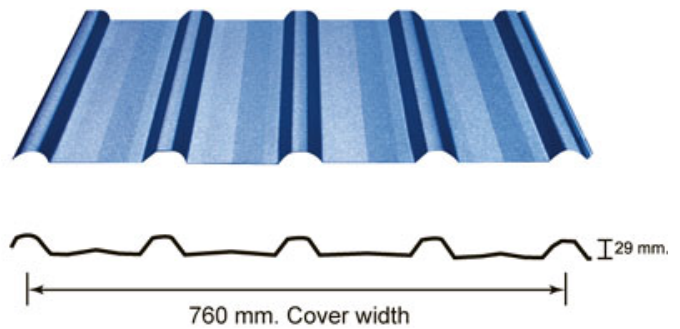


มอก 2753-2559

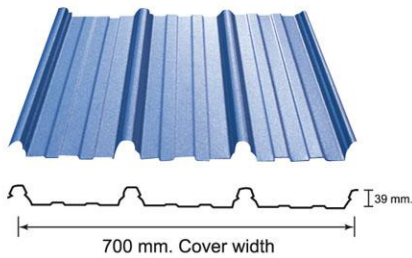
TS760 PU25



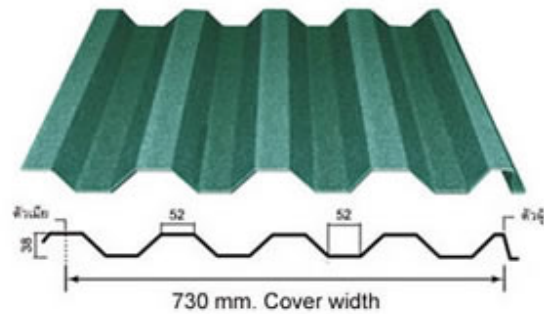
TS76029™



LYSAGHT® Klip-Lok® 700

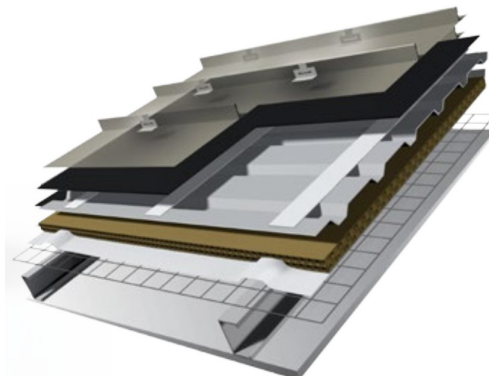
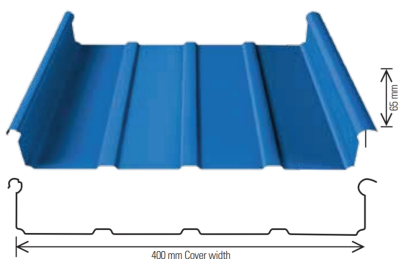


TS73038™



LYSAGHT® 360 Seam™ Acoustic System

LYSAGHT® Zipdek®

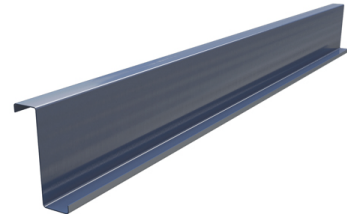
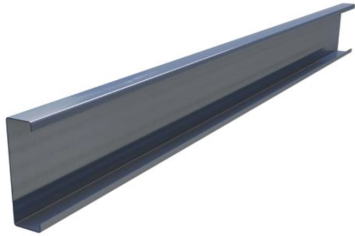


Premium Structural Steel Solution

SuperDyma®

บริษัท ไทยสุราษฎร์สตีล จำกัด ได้รับการแต่งตั้งจาก BlueScope Lysaght ผู้ออกแบบ และผลิตโครงสร้างเหล็กกล้ากำลังสูงจากประเทศออสเตรเลีย ให้เป็นผู้ผลิตและเป็นศูนย์กลางการผลิตของภาคใต้ ในจังหวัดสุราษฎร์ธานี

แปเหล็กกล้ากำลังสูง C (Cee) & Z (Zed) ผลิตด้วยคุณภาพมาตรฐานประเทศออสเตรเลีย ตามความยาวที่ต้องการ (Custom Length) พร้อมเจาะรูในตัวสำหรับการเชื่อมต่อเข้าด้วยระบบร้อย bolts (Bolted System) ด้วยวัสดุเหล็กพิเศษ SUPERDYMA® เทคโนโลยีจากประเทศญี่ปุ่น



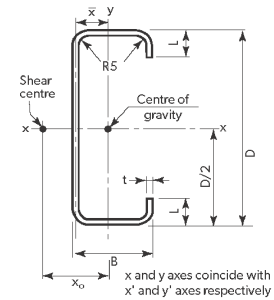
SUPERDYMA® คือเหล็กเคลือบที่ผลิตด้วยกระบวนการจุ่มร้อนอย่างต่อเนื่อง มีคุณสมบัติทนทานต่อการผุกร่อนสูงในสภาพแวดล้อมที่กัดกร่อน

- วัสดุเคลือบ Aluminium-Zinc-Alloy ที่ประกอบด้วยซิงค์, อลูมิเนียม 11% และแมกนีเซียม 3%
- SGMC400 and SGMC570 (JIS G3323:2012)
- G450, G500 and G550 (AS1397)

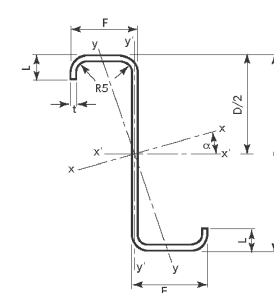
มีความหนาในการเลือกใช้ ได้แก่ 1.00 มม., 1.20 มม., 1.50 มม., 1.90 มม., 2.40 มม. และ 3.00 มม. และพร้อมด้วยทีมงานที่ให้บริการแนะนำขนาดผลิตภัณฑ์ที่เหมาะสมกับการใช้งาน

Catalogue Number	Thickness mm.	Dimension mm.	Mass per unit Length kg./m.	Cees		Zeds		
				B mm.	L mm.	E mm.	F mm.	L mm.
Z/C10010	1.0	102	1.78	51	12.5	53	49	12.5
Z/C10012	1.2	102	2.10	51	12.5	53	49	12.5
Z/C10015	1.5	102	2.62	51	13.5	53	49	13.5
Z/C10019	1.9	102	3.29	51	14.5	53	49	14.5
Z/C15012	1.2	152	2.89	64	14.5	65	61	15.5
Z/C15015	1.5	152	3.59	64	15.5	65	61	16.5
Z/C15019	1.9	152	4.51	64	16.5	65	61	17.5
Z/C15024	2.4	152	5.70	64	18.5	66	60	19.5
Z/C20015	1.5	103	4.49	76	15.5	79	74	15.0
Z/C20019	1.9	203	5.74	76	19.0	79	74	18.5
Z/C20024	2.4	203	7.24	76	21.0	79	73	21.5
Z/C25019	1.9	254	6.50	76	18.5	79	74	18.0
Z/C25024	2.4	254	8.16	76	20.5	79	73	21.0
Z/C30024	2.4	300	10.09	96	27.5	100	93	27.0
Z/C30030	3.0	300	12.76	96	31.5	100	93	31.0
Z/C35030	3.0	350	15.23	125	30.0	129	121	30.0

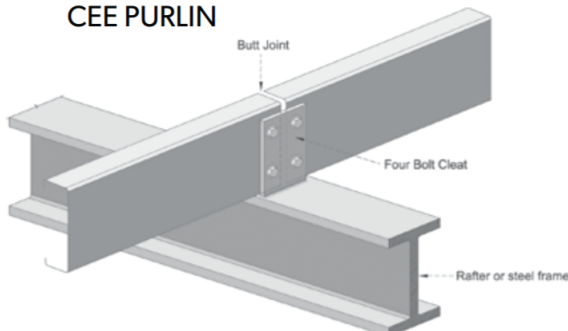
Cee section



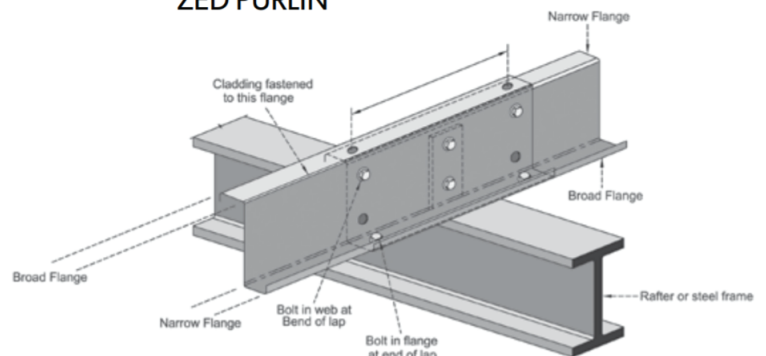
Zed section



CEE PURLIN



ZED PURLIN



Steel Building Solution



อาคารสำเร็จรูป Ranbuild® มีระบบโครงสร้างที่ทันสมัย ส่วนประกอบโครงสร้างหลักใช้เหล็ก SUPERDYMA® ระบบโมดูลาร์ที่เป็นเอกลักษณ์เฉพาะของ Ranbuild® ทำให้สามารถเพิ่มจำนวนหรือขนาดของอาคารได้หลากหลายมากขึ้น ทำให้อาคารเหมาะสมสำหรับพื้นที่การใช้งานอย่างเหมาะสม ตัวอาคารอาจเป็นแบบเปิดหรือปิด หรือมาพร้อมกะบับแบบมาตรฐานที่มีให้เลือกมากมาย วัสดุหลังคาและผนังอาคารสามารถเลือกใช้ได้ทั้ง Zinalume® หรือ Colorbond®

Big G Gable

A = ลูกทูน ขนาด 14" ถึง 26"
B = กั้นเสา ระยะยื่นมากที่สุด 3 เมตร
C = ช่องระแนงอากาศ LYSAGHT® LOUVREMAX ZINCALUME®
D = ความสูงอาคารด้านข้างมากที่สุด 6 เมตร
E = หลังคาชนิดดีคอปอร์ ชนิดช่องระแนงอากาศ ความกว้าง 2 เมตร
P = ใป (Top Span) 96 มม.

Product Characteristics

- ความลาดชันหลังคา (Roof Pitch) 10 องศา
- ขนาดความกว้างอาคารมากที่สุดโดยไม่มีเสาภายใน 21 ม.
- ความสูงอาคารด้านข้างมากที่สุด 6 ม.
- ความกว้างยื่นมากที่สุด 7.5 ม.
- ขนาดช่องเปิดค้ำข้างสุด 6.5 ม.
- รูปแป้นเสาและจันทัน Single-C

Materials Specification

- โครงสร้างหลัก (เสาและจันทัน) - GALVASPAN®
 - เหล็กชนิดแรงดึงสูง G450 และ G550
 - ความหนาเหล็ก 1.0-3.0 มม.
 - ความหนาชั้นเคลือบ Z275
 - สรุประกันสูงสุด 10 ปี
- โครงสร้างผนังและฝ้า - TOPSPAN® 96
- ผนังและหลังคา - Trimdek ZINCALUME® และ Clean COLORBOND®
 - เหล็กชนิดแรงดึงสูง G450 และ G550
 - ความหนาเหล็ก 0.40, 0.47, 0.50 มม. TCT
 - ความหนาชั้นเคลือบ Z275
 - สรุประกันสูงสุด 30 ปี

Skillion

P = ใป (Top Span) 96 มม.

Product Characteristics

- ความลาดชันหลังคา (Roof Pitch) 7.5 องศา
- ขนาดความกว้างอาคารมากที่สุดโดยไม่มีเสาภายใน 15 ม.
- ความสูงอาคารด้านข้างมากที่สุด (ค้ำสูง) 6.5 ม.
- ความกว้างยื่นมากที่สุด 6 ม.
- รูปแป้นเสาและจันทัน Single-C

Materials Specification

- โครงสร้างหลัก (เสาและจันทัน) - GALVASPAN®
 - เหล็กชนิดแรงดึงสูง G450 และ G550
 - ความหนาเหล็ก 1.0-3.0 มม.
 - ความหนาชั้นเคลือบ Z275
 - สรุประกันสูงสุด 10 ปี
- โครงสร้างผนังและฝ้า - TOPSPAN® 96
- ผนังและหลังคา - Trimdek ZINCALUME® และ Clean COLORBOND®
 - เหล็กชนิดแรงดึงสูง G450 และ G550
 - ความหนาเหล็ก 0.40, 0.47, 0.50 มม. TCT
 - ความหนาชั้นเคลือบ Z275
 - สรุประกันสูงสุด 30 ปี

Covermaster

A = ลูกทูน ขนาด 14" ถึง 26"
B = กั้นเสา ระยะยื่นมากที่สุด 3 เมตร
C = ช่องระแนงอากาศ LYSAGHT® LOUVREMAX ZINCALUME®
D = ความสูงด้านข้างอาคาร 8.4 เมตร
E = หลังคาชนิดดีคอปอร์ ชนิดช่องระแนงอากาศ ความกว้าง 2.9 เมตร
P = ใป (Zed-Section) 150-250 มม.

Product Characteristics

- ความลาดชันหลังคา (Roof Pitch) 10 องศา
- ขนาดความกว้างอาคารมากที่สุดโดยไม่มีเสาภายใน 35.5 ม.
- ความสูงอาคารด้านข้างมากที่สุด 8.4 ม.
- ความกว้างยื่นมากที่สุด 10.2 ม.
- รูปแป้นเสาและจันทัน Double-C Back to Back

Materials Specification

- โครงสร้างหลัก (เสาและจันทัน) - GALVASPAN®
 - เหล็กชนิดแรงดึงสูง G450 และ G550
 - ความหนาเหล็ก 1.0-3.0 มม.
 - ความหนาชั้นเคลือบ Z275
 - สรุประกันสูงสุด 10 ปี
- โครงสร้างผนังและฝ้า - GALVASPAN® Z-Section
- ผนังและหลังคา - Trimdek ZINCALUME® และ Clean COLORBOND®
 - เหล็กชนิดแรงดึงสูง G450 และ G550
 - ความหนาเหล็ก 0.40, 0.47, 0.50 มม. TCT
 - ความหนาชั้นเคลือบ Z275
 - สรุประกันสูงสุด 30 ปี

Schoolmaster

B = กั้นเสา ระยะยื่นมากที่สุด 3 เมตร
P = ใป (Cee-Section) 150-200 มม.

Product Characteristics

- ความลาดชันหลังคา (Roof Pitch) 10 องศา
- ขนาดความกว้างอาคารมากที่สุดโดยไม่มีเสาภายใน 30 ม.
- ความสูงอาคารด้านข้างมากที่สุด 7.2 ม.
- ความกว้างยื่นมากที่สุด 9 ม.
- รูปแป้นเสาและจันทัน Double-C Back to Back
- ใป Flushing ไร้รอยต่อ

Materials Specification

- โครงสร้างหลัก (เสาและจันทัน) - GALVASPAN®
 - เหล็กชนิดแรงดึงสูง G450 และ G550
 - ความหนาเหล็ก 1.0-3.0 มม.
 - ความหนาชั้นเคลือบ Z275
 - สรุประกันสูงสุด 10 ปี
- โครงสร้างผนังและฝ้า - GALVASPAN® Z-Section
- ผนังและหลังคา - Trimdek ZINCALUME® และ Clean COLORBOND®
 - เหล็กชนิดแรงดึงสูง G450 และ G550
 - ความหนาเหล็ก 0.40, 0.47, 0.50 มม. TCT
 - ความหนาชั้นเคลือบ Z275
 - สรุประกันสูงสุด 30 ปี



Structural Steel

เหล็กโครงสร้างรูปพรรณ (Structural Steel) คือ เหล็กที่ผลิตออกมามีหน้าตัดเป็นรูปลักษณะต่างๆ สำหรับใช้ในงานโครงสร้างที่หลากหลาย แบ่งออกเป็น 2 รูปแบบตามขั้นตอนการผลิตได้แก่ เหล็กโครงสร้างรูปพรรณรีดร้อน และเหล็กโครงสร้างรูปพรรณรีดเย็น

เหล็กโครงสร้างรูปพรรณรีดร้อน

(Hot Rolled Structural Steel)

มีขั้นตอนการผลิตด้วยกระบวนการหลอมและหล่อขึ้น

รูปเป็นเหล็กแท่งในขั้นต้น จากนั้นใช้ความร้อนเพื่อทำการรีด

โดยการลดขนาดและขึ้นรูปอีกครั้งซึ่งได้แก่

เหล็กเส้นกลม (Round Bars)

เหล็กเส้นข้ออ้อย (Deformed Bars)

เหล็กเอชบีเอ็ม (H-Beam)

เหล็กไวต์แฟรงค์ (Wide-Flange Beam)

เหล็กไอบีเอ็ม (I-Beam)

เหล็กฉาก (Equal Angle)

เหล็กรางน้ำ (Channel Beam)

เหล็กเพลลาแข็ง (Carbon Steel Round Bars)

เหล็กเพลลาขาว (Round Bars)

เหล็กโครงสร้างรูปพรรณรีดเย็น

(Cold Formed Structural Steel)

คือกระบวนการพับขึ้นรูปเหล็กกล้าที่มีลักษณะเป็นแผ่น

ในอุณหภูมิปกติซึ่งวัตถุดิบในการขึ้นรูปคือ เหล็กแผ่นรีด

ร้อนหรือเหล็กแผ่นชุบสังกะสีซึ่งได้แก่

เหล็กรางพับบาง (Light Channel)

เหล็กตัวซี (Light Lip Channel)

เหล็กฉากพับ (Light Equal Angle)

ท่อกลมดำ (Round Tubes)

เหล็กกล่องสี่เหลี่ยมจัตุรัส (Square Tubes)

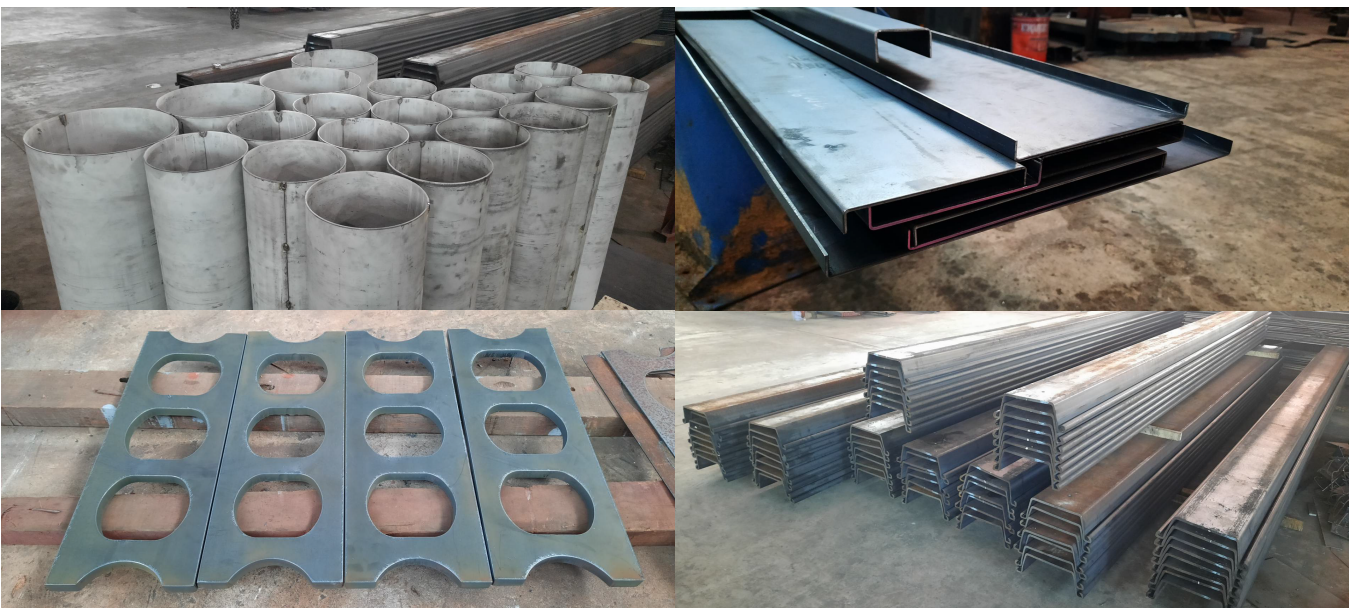
เหล็กกล่องแบน (Rectangular Tubes)

ท่อเหล็กอาบสังกะสี (Galvanized Steel Tubes)

ท่อเฟอร์นิเจอร์ (Steel Furniture Round Pipes)

Steel Fabrication

การแปรรูปเหล็ก คือ การนำเหล็กโครงสร้างรูปพรรณรีดร้อนหรือรีดเย็นมาผลิตตามแบบรายละเอียดการเตรียมชิ้นงานเหล็ก (Shop Drawing) โดยเหล็กทุกชิ้นจะถูกผลิตขึ้นส่วนภายในโรงงานที่มีเครื่องมือและเครื่องจักรคุณภาพสูงในการ : วัดระยะ (Marking) ตัด (Cutting) เจาะ (Drilling) เชื่อม (Welding) ดัด (Bending) ทำสี (Coating) ที่ทำให้ชิ้นงานโครงสร้างเหล็กแปรรูป (Fabricated Steel) ให้ได้คุณภาพ ระยะ และขนาดที่ถูกต้องแม่นยำสูงกว่าการแปรรูปตามสถานที่ตั้งโครงการ (หน้างาน)



Industrial and Medical Gases

บริษัท กวงหลีอ็อกซีเย่น จำกัด หนึ่งในกลุ่มไทยสฤราษฏร์สตีล เป็นผู้จัดจำหน่ายก๊าซเหลว และก๊าซบรรจุท่อหลากหลายชนิด สำหรับอุตสาหกรรมและทางการแพทย์

Compound gases

- ammonia (NH3)
- carbon dioxide (CO2)
- carbon monoxide (CO)
- hydrogen chloride (HCl)
- nitrous oxide (N2O)
- nitrogen trifluoride (NF3)
- sulfur dioxide (SO2)
- sulfur hexafluoride (SF6)

Hydrocarbon gases

- methane (CH4)
- acetylene (C2H2)
- ethane (C2H6)
- ethene (C2H4)
- propane (C3H8)
- propene (C3H6)
- butane (C4H10)
- butene (C4H8)

Noble gases

- helium (He)
- neon (Ne)
- argon (Ar)
- krypton (Kr)
- xenon (Xe)
- radon (Rn)

Air gases

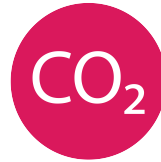
- nitrogen (N2)
- oxygen (O2)
- argon (Ar)

The other Elemental gases

- hydrogen (H2)
- chlorine (Cl2) (vapor)
- fluorine (F2)



ไนโตรเจน มีคุณสมบัติเป็นก๊าซเฉื่อย เหมาะสำหรับการทำความเย็นและการแช่เยือกแข็ง รวมทั้งการปรับปรุงคุณภาพการผลิต



หลายอุตสาหกรรมเลือกใช้ประโยชน์จาก **คาร์บอนไดออกไซด์** ซึ่งเป็นก๊าซเฉื่อย อีกทั้งมีคุณสมบัติช่วยทำความเย็นและแช่เยือกแข็ง



ออกซิเจน เป็นก๊าซสำหรับการช่วยหายใจในอุตสาหกรรมการดูแลสุขภาพ อีกทั้งมีคุณสมบัติออกซิไดซ์ขึ้นเหมาะกับหลายอุตสาหกรรม



ไฮโดรเจน เป็นตัวช่วยเร่งปฏิกิริยาทางเคมี ช่วยเพิ่มผลผลิต ลดมลพิษต่อสิ่งแวดล้อม และเป็นพลังงานทางเลือกที่สะอาดเพื่ออนาคต



หลายอุตสาหกรรมเลือกใช้ **อาร์กอน** ด้วยคุณสมบัติเฉพาะตัวที่เป็นก๊าซเฉื่อย สำหรับการเพิ่มคุณภาพ ปรับปรุงคุณภาพและลดต้นทุนการผลิต





บริษัท ไทยสุราษฎร์สตีล จำกัด (Thai Surat Steel Co., Ltd.)

สำนักงานใหญ่ (Head Office)

เลขที่ 192/5 ม.6 ถ.เลี้ยวเมือง ต.มะขามเตี้ย อ.เมือง จ.สุราษฎร์ธานี 84000

192/5 Moo 6, Liang Mueang Road, Makham Tia, Mueang, Surat Thani 84000

Tel: +66 77 226 400-2 Fax: +66 77 275 402

สำนักงานฝ่ายการผลิต (Production Office)

เลขที่ 22 หมู่ที่ 2 ถ.เลี้ยวเมือง ต.บางกุ้ง อ.เมือง จ.สุราษฎร์ธานี 84000

22 Moo 2, Liang Mueang Road, Bang Kung, Mueang, Surat Thani 84000

สำนักงานเกาะสมุย (Koh Samui Office)

เลขที่ 142/10 ม.1 ต.ตลิ่งงาม อ.เกาะสมุย จ.สุราษฎร์ธานี 84140

142/10 Moo 1, Taling Ngam, Koh Samui, Surat Thani 84140

Tel: +66 77 415 150 Fax: +66 77 415 152



บริษัท เหล็กบ้านดอน จำกัด (Bandon Steel Co., Ltd.)

เลขที่ 64-66 ถ.รัฐรังสรรค์ 2 ต.ตลาด อ.เมือง จ.สุราษฎร์ธานี 84000

64-66 Ratrangsarn 2 Road, Talad, Mueang, Surat Thani 84000

Tel: +66 77 212 400 Fax: +66 77 273 568



บริษัท กวงหลีออกซิเจน จำกัด (Kuang Lee Oxygen Co., Ltd.)

เลขที่ 78/23 หมู่ที่ 3 ถ.เลี้ยวเมือง ต.บางกุ้ง อ.เมือง จ.สุราษฎร์ธานี 84000

78/23 Moo 3, Liang Mueang Road, Bang Kung, Mueang, Surat Thani 84000

Tel: +66 77 224 668 Fax: +66 77 224 345



Zincolum® Colorbond® SuperDyma®

